

keylia power



FR

Mise en marche et intervalles de diffusion :

Pressez le bouton pour allumer le diffuseur.
Il va diffuser une fois toutes les 10 secondes, une lumière rouge confirme ce mode.

À la deuxième pression de ce bouton, l'intervalle entre les diffusions sera de 30 secondes, une lumière rose confirme ce mode.

À la troisième pression de ce bouton, l'intervalle entre les diffusions sera de 60 secondes, une lumière bleue confirme ce mode.

À la quatrième pression de ce bouton, le diffuseur s'éteint.



Usage :

Le diffuseur peut être utilisé seul ou pendant son chargement, branché sur une prise USB.



Chargement de la batterie :

La recharge commence dès que le diffuseur est branché à une prise USB.

Lumière verte = complètement chargé.

Lumière rouge = en cours de chargement.

Temps de diffusion : 10 s d'intervalle = 24h/5ml

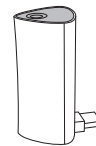
30 s d'intervalle = 72h/5ml

60 s d'intervalle = 144h/5ml

Temps d'utilisation sur batterie : 10 s d'intervalle = 35h

30 s d'intervalle = 41h

60 s d'intervalle = 42h



Spécifications :

Dimensions : Longueur = 38mm,

largeur = 40mm, hauteur = 78mm

Batterie rechargeable intégrée

Puissance : 4,5 - 5V, 500mA

Capacité du flacon : 5ml

Entretien et nettoyage :

Lors d'un arrêt prolongé de l'utilisation de votre diffuseur, ou simplement pour un entretien régulier, il est conseillé de nettoyer votre KEYLIA POWER. Éteignez et débranchez le KEYLIA POWER dans un premier temps.

Nettoyez ensuite le diffuseur avec un coton tige imbibé d'alcool, les parties extérieures, l'emplacement du flacon et la tête du bouchon.

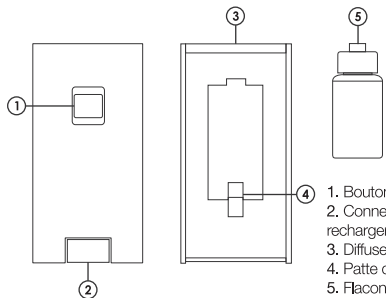
Lavez-vous les mains après nettoyage.

Les huiles essentielles n'ayant pas été diffusées et étant restées sur le disque métallique de diffusion, peuvent bloquer la diffusion si elles s'assèchent.

Pour nettoyer, mettez 1 goutte d'alcool de chaque côté de ce disque de diffusion puis remplissez le flacon avec de l'alcool et laissez le diffuseur fonctionner normalement pendant 5 minutes.

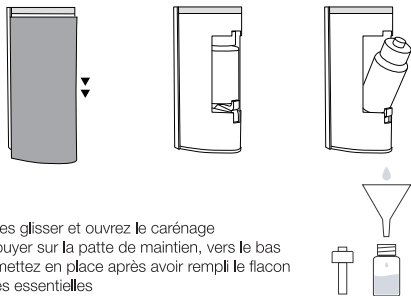
Les huiles essentielles restant dans la mèche peuvent s'assécher et bloquer sa capillarité. Pour la nettoyer, trempez la mèche dans de l'alcool pour dissoudre l'huile asséchée ou remplacez la mèche si le nettoyage ne fonctionne pas.

Contenu :



1. Bouton de mise en marche
2. Connecteur USB pour recharger la batterie
3. Diffuseur
4. Patte de maintien
5. Flacon et mèche

Remplissage du flacon :



1. Faites glisser et ouvrez le carénage
2. Appuyer sur la patte de maintien, vers le bas
3. Remettez en place après avoir rempli le flacon d'huiles essentielles

Important :

Recommandation pour l'utilisation du diffuseur KEYLIA POWER seulement.

Ne pas connecter l'appareil sur une autre source d'énergie

Ne pas poser la mèche du réservoir ou le réservoir sur des surfaces sensibles à la corrosion des huiles.

N'utilisez que le réservoir du KEYLIA POWER dans cet appareil.

Dans ce diffuseur, il est préférable d'utiliser des huiles essentielles ayant une faible viscosité.

N'utilisez pas d'huiles essentielles avec une forte viscosité ou trop épaisses, ou mélangez-les avec des huiles plus fluides.

Uniquement pour la diffusion d'huiles essentielles.

Précautions d'utilisation :

Ne pas avaler. Éviter tout contact avec les yeux. Tenir hors de portée des enfants et des animaux. Ne pas verser vers une flamme ou une source de chaleur. Ne pas utiliser pour les enfants de moins de trois ans. Ne pas utiliser chez les femmes enceintes, les personnes ayant des antécédents épileptiques ou convulsifs et les personnes hypersensibles aux HE. Ne jamais diffuser plus de 5 minutes dans une chambre d'enfant. Ne pas utiliser de manière excessive ou dans des endroits confinés.

Distribué par **INNOBIZ**

300 H rue du Clos de Viviers - 34830 Jacou - France

www.fabricant-diffuseurs.com

Modèle : KEYLIA POWER - Made in RPC

keylia power



EN

Power & Diffusion interval:

Power & Diffusion interval:
 Press Power button once to power on.
 Default 10 seconds diffuse interval and confirm as red color LED
 2nd press, 30 seconds interval and confirm a pink color LED
 3rd press, 60 seconds interval and confirm a blue color LED
 4th press to power off



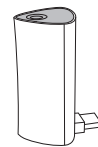
Usage:

The diffuser can be use standalone or Under charging via its built-in USB connector.



Charging the unit:

Charging starts when the unit is connected to any USB power port.
 Green LED = fully charged
 Red LED = charging



Diffusion time: 10" interval = 24h/5ml
 30" interval = 72h/5ml
 60" interval = 144h/5ml
 Battery life: 10" interval = 35h
 30" interval = 41h
 60" interval = 42h

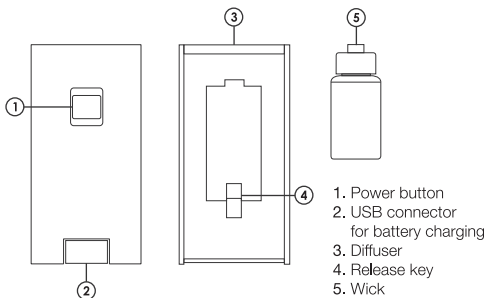
Specifications:

Product size: 78 x 40 x 38mm Power consumption: 4.5-5V , 500mA
 Built-in rechargeable battery Fragrance capacity: 5ml

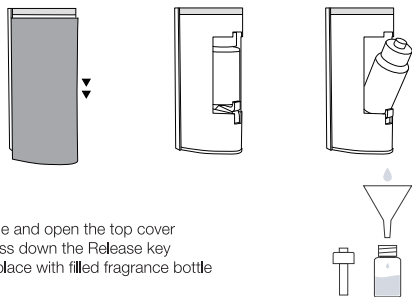
Maintenance and cleaning:

When you stop using your diffuser for long periods, or to maintain it regularly, we recommend you clean your KEYLIA POWER .
 First switch off and unplug the KEYLIA POWER.
 Clean the diffuser using a cotton bud soaked in alcohol, the outside, vial and stopper top.
 Wash your hands after cleaning.
 Essential oils that are not diffuse and are left on metal plate surface of diffusion could cork the diffuser when the oil dried up. To clean, drop 1 drop alcohols on both sides of these diffusion plate and use a new refill bottle with alcohol and let the diffuser work as normal for 5 minutes. Essential oils trapped in the wick could dried up and then stop the capillarity. To clean, soak the wick with alcohol to dissolve the dried oils, or replace with a new one when the cleaning doesn't work.

Parts list:



Refill:



Important:

Recommendation for the use of the KEYLIA POWER diffuser only.
 Do not connect the appliance to another source of energy
 Do not place the tank wick or the tank on surfaces that are sensitive to oil corrosion.
 Only use the KEYLIA POWER tank with this appliance.
 Pure essential oil with low viscosity value is best use on the diffuser.
 Do not use essential oils with high viscosity value or too thick on the diffuser, or blend it with thinner essential oils.
 Only use with essential oils.

Use precautions:

Do not swallow. Avoid any contact with eyes. Keep out of reach of children and animals. Do not pour near a fame or heat source. Not suitable for use for children under 3 years. Not suitable for pregnant women, people with a history of epileptic or convulsive fits, or people who are hypersensitive to essential oils. Never diffuse for longer than 5 minutes in a child's bedroom. Do not use in an excessive manner or in confined spaces.

Distributed by **INNOBIZ**
 300 H rue du Clos de Viviers - 34830 Jacou - France
www.diffuser-manufacturer.com
 Model: KEILYA POWER - Made in PRC