



Véralia

DIFFUSEUR D'HUILES ESSENTIELLES
PAR BRUMISATION ULTRASONIQUE

FR

Manuel d'utilisation

ULTRASONIC MISTING ESSENTIAL
OIL DIFFUSER

EN

Instructions for use

DIFUSOR DE ACEITES ESENCIALES MEDIANTE
NEBULIZACIÓN ULTRASÓNICA

ES

Modo de empleo

ULTRASCHALL-ZERSTÄUBER ZUM
VERSPRÜHEN ÄTHERISCHER ÖLE

DE

Gebrauchsanleitung

VERSPREIDER VAN ETHERISCHE
OLIËN DOOR ULTRASONIE VERNEVELING

NL

Gebruiksaanwijzing

DIFFUSORE DI OLI ESSENZIALI
A NEBULIZZAZIONE ULTRASONICA

IT

Manuale di istruzioni

ULTRAZVUKOVÝ DIFUZÉR
ESENCIÁLNÍCH OLEJŮ

CZ

Návod k použití



- Avant d'utiliser les appareils, lisez attentivement et conservez les précautions d'emploi décrites ci-après. Vérifiez toujours que vous manipulez correctement les appareils. Tout au long de ce mode d'emploi, le terme "appareil" se rapporte au diffuseur et ses accessoires.
- Si vous constatez une odeur de brûlé ou que le produit présente d'autres signes de dysfonctionnement important, débranchez immédiatement le cordon d'alimentation de la prise électrique. Attendez que l'odeur de brûlé se dissipe, puis contactez votre revendeur.
- En cas de chute des appareils, débranchez le cordon d'alimentation de la prise électrique.
- Entretenez le diffuseur d'huiles essentielles qu'avec un nettoyant adapté disponible chez votre revendeur.
- N'essayez pas de désassembler, ni de modifier les appareils, vous vous exposeriez à des risques et vous perdriez tout droit à la garantie de 5 ans pièces et main d'œuvre.
- Évitez de plier, tordre ou tirer le fil d'alimentation, cela pourrait l'endommager et générer des risques d'incendie ou de décharge électrique.

- Ne placez pas d'objets lourds sur les appareils.
- Ne bouchez pas la sortie de diffusion de votre appareil.
- N'utilisez pas les appareils dans des endroits enfumés, humides, poussiéreux ou soumis à de fortes vibrations.
- N'exposez pas les appareils à de fortes températures.
- Ne pas diffuser plus de 10 min. dans une chambre d'enfants en leur présence.
- N'utilisez pas les appareils à proximité d'une flamme nue.
- N'utilisez pas les appareils dans une atmosphère humide. N'immergez pas les appareils dans l'eau.
- Respectez scrupuleusement les précautions d'emploi fournies avec les flacons d'huiles essentielles.
- Ne faites pas déborder les huiles essentielles du diffuseur, elles pourraient alors tâcher le meuble sur lequel est placé ce dernier.
- Entretenez le diffuseur d'huiles essentielles qu'avec un nettoyant adapté disponible chez votre revendeur.
- Ne placez pas le diffuseur sur un meuble incliné

ou instable. Il pourrait tomber, se briser et occasionner des blessures.

- Ne laissez pas les appareils à la portée des enfants.

- Cet appareil peut être utilisé par des enfants de 8 ans et plus et par des personnes ayant des capacités physiques, sensorielles ou mentales réduites ou un manque d'expérience et de connaissances, s'ils sont encadrés ou ont reçu des instructions concernant l'utilisation de l'appareil dans des conditions de sécurité et qu'ils comprennent les risques liés à son utilisation.

- Les enfants ne doivent pas jouer avec l'appareil.

- Les nettoyages et entretiens ne doivent pas être réalisés par des enfants sans surveillance.

- L'appareil doit être utilisé uniquement avec les substances à diffuser recommandées. L'utilisation d'autres substances peut entraîner un risque toxique ou des risques de feu.

- L'appareil ne peut être utilisé qu'avec l'adaptateur électrique fourni.

- Débranchez l'appareil avant toute manipulation ou entretien et assurez-vous que celui-ci est vide de tout liquide ou substance à diffuser.

- L'appareil doit être alimenté uniquement sous la très basse tension de sécurité correspondant au marquage de l'appareil.

- Cette notice d'usage et les pièces détachées sont disponibles sur le site **www.innobiz.fr**.

- Si le câble d'alimentation est endommagé, il doit être remplacé par un câble ou un ensemble spécial disponible auprès du fabricant ou de son service après-vente.

- Le câble d'alimentation ne peut pas être remplacé. Si le câble est endommagé, il convient de mettre l'appareil au rebut.



La poubelle barrée apposée sur le produit ou sur ses accessoires signifie qu'ils appartiennent à la famille des équipements électriques et électroniques. A ce titre, la réglementation européenne vous demande de procéder à sa collecte sélective :

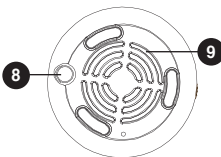
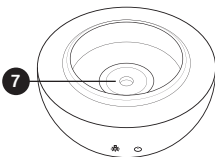
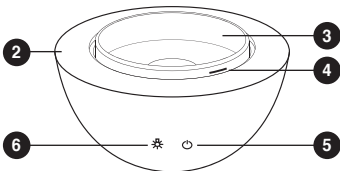
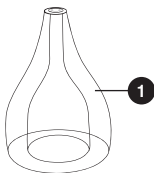
*- dans les points de distribution en cas d'achat d'un produit équivalent,
- dans les points de collecte mis à votre disposition localement (déchèterie, collecte sélective, etc.). Ainsi vous participez à la réutilisation et à la valorisation des Déchets d'Équipements Électriques et Électroniques qui peuvent avoir des effets potentiellement néfastes sur l'environnement et la santé humaine.*





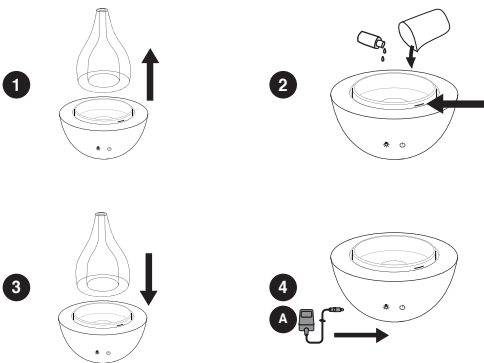
Cet appareil répond aux exigences de la communauté européenne en matière de sécurité, d'hygiène, d'environnement et du respect de la protection des consommateurs.

Ce diffuseur d'huiles essentielles utilise la technologie de diffusion par ultrasons.

1. Double cloche en verre
2. Base de l'appareil
3. Réservoir d'eau
4. Niveau d'eau maximum
5. Bouton Marche/Arrêt
6. Bouton d'effets de lumière
7. Générateur ultrasonique de brume
8. Prise d'alimentation **A**
9. Système d'aération



1. Retirez la double cloche en verre de la base.
2. Versez de l'eau du robinet dans le réservoir d'eau sans dépasser le niveau maximum, puis 8 à 10 gouttes d'huile essentielle.
3. Remplacez la double cloche en verre sur la base.
4. Branchez le cordon d'alimentation de l'adaptateur secteur dans la prise **A** située sous la base du diffuseur.
5. Appuyez sur le bouton Marche/Arrêt  pour mettre en fonction le diffuseur, l'appareil diffuse une brume en continu, sans jeu de lumière. Une 2^e pression permet d'activer une brume en diffusion intermittente. Une 3^e pression éteint l'appareil.
6. Appuyez sur le bouton  pour activer le jeu de lumière. Une 2^e pression permet de sélectionner par pressions successives une teinte de lumière. Une dernière pression éteint la fonction d'effets de lumière.





Avertissement :

- Ne pas dépasser le niveau maximum d'eau.
- La quantité et l'intensité de la brume varient selon le type d'eau, la température et des courants d'air de la pièce.
- L'appareil s'éteint automatiquement en cas d'insuffisance d'eau dans le réservoir.
- N'utilisez que des huiles essentielles 100 % naturelles. L'utilisation d'huiles contenant des ingrédients chimiques, des arômes synthétiques ou bien des impuretés peuvent endommager l'appareil.
- Ne jamais pencher l'appareil ou vider / remplir d'eau le réservoir pendant son fonctionnement.
- Ne laissez pas l'eau pénétrer dans le système d'aération situé sous la base.
- Ne remplissez pas le réservoir d'eau directement sous l'eau courante, utilisez un récipient à cet effet.
- Ne pas dépasser le niveau maximum d'eau dans le réservoir pouvant empêcher la sortie de brume.

Nous vous recommandons de nettoyer l'appareil à chaque changement d'huile ou après deux utilisations.

1. Débranchez l'appareil et retirez la double cloche en verre.
2. Vider intégralement l'eau du réservoir.
3. Utilisez une petite quantité de produit vaisselle pour le nettoyer. Essuyez doucement à l'aide d'un chiffon doux et sec pour le sécher.
4. Puis, utilisez un coton-tige propre pour nettoyer la lentille de brume située à l'intérieur de la base, en l'essuyant doucement (Fig. 1).
5. **NE JAMAIS** utiliser de produits agressifs pour nettoyer l'unité, car ils pourraient réagir avec les résidus d'huile essentielle et provoquer le dégagement de vapeurs nocives ou un créer un dysfonctionnement de l'appareil.



Nous vous recommandons de nettoyer la cloche en verre pour supprimer les éventuels dépôts de calcaire et d'huiles essentielles.

1. Débranchez l'appareil et retirez la double cloche en verre.
2. Videz intégralement l'eau du réservoir et la remplacer par 50% d'eau et 50% de vinaigre.
3. Démarrez la diffusion pendant quelques minutes.

4. Arrêtez le diffuseur et essuyer délicatement l'intérieur de la cloche et du réservoir pour supprimer toute trace d'eau vinaigrée.

5. Si des traces d'huiles essentielles sont présentes à la base de la cloche intérieure, utilisez un nettoyant à base d'alcool et d'huiles essentielles référence : 3700471002387.

Précautions d'emploi

FR

Veillez lire les précautions d'emploi ci-dessous afin d'éviter tout dysfonctionnement de l'appareil :

- Si vous n'êtes pas un technicien, n'essayez pas de démonter le diffuseur pour le réparer. Contactez le vendeur si une réparation est nécessaire.
- Nettoyez régulièrement, conformément aux instructions de maintenance pour éviter tout dysfonctionnement.
- Toujours débrancher avant toute maintenance.
- Pour des raisons d'hygiène, après utilisation, videz l'eau du réservoir et essuyez-le avec un chiffon propre et sec.
- Ne laissez pas la brume entrer en contact direct avec les meubles, vêtements, murs, etc.
- Ne pas exposer à la lumière directe du soleil.
- Ne placez pas l'appareil sur une surface instable.
- N'utilisez pas d'eau pétillante, utilisez uniquement de l'eau du robinet ou de l'eau minérale et pas d'eau déminéralisée.
- Ne déplacez jamais l'appareil quand il fonctionne.
- Ne touchez aucune partie du produit avec les mains mouillées.

- Tenez l'appareil à l'écart des animaux domestiques et des jeunes enfants.
- Si le cordon d'alimentation fume ou brûle, débranchez-le immédiatement !
- Ne touchez pas le disque métallique placé au centre du réservoir.

Caractéristiques techniques :

Mode de diffusion : brumisation ultrasonique

Puissance de diffusion : jusqu'à 100 m²

Alimentation : prise secteur – AC 100~240V / 50~60Hz – DC24V 500mA

Dimensions : Ø 90mm. x h 240 mm.

Poids (diffuseur + adaptateur) : 1070 gr.

Puissance électrique : 15 W.

Capacité du réservoir : 180 ml.

Durée de diffusion : 5 heures et 10 heures en intermittent

Contenu :

- Un diffuseur Véralia - Ref.: 3700471010375
- Un adaptateur secteur
- Cloche en verre - Réf pièce détachée : 3700471010382
- Une notice d'utilisation

Veillez vous référer au tableau ci-dessous en cas de fonctionnement anormal du produit.

Problème rencontré	Manipulations recommandées
Ne s'allume pas	<ul style="list-style-type: none">• Vérifiez que le réservoir contient suffisamment d'eau, en ajouter sans dépasser le niveau maximum.• Vérifiez que le cordon d'alimentation est bien connecté. Débranchez, puis reconnectez-le soigneusement.
Absence de brume ou brume anormale	<ul style="list-style-type: none">• Vérifiez le niveau d'eau. En cas d'insuffisance d'eau, ajoutez la quantité appropriée dans le réservoir. Si le niveau d'eau dépasse le niveau maximum indiqué, déversez l'eau, nettoyez l'appareil et ajoutez de l'eau à moitié de la capacité du réservoir. Refermez et rebranchez l'appareil, le mettre en route. Une fois qu'un peu de brume s'est diffusée, vous pouvez de nouveau éteindre l'appareil afin de pouvoir rajouter de l'eau dans le réservoir sans dépasser le niveau maximum.• Vérifiez que le système d'aération ne soit pas bouché par de la poussière ou des saletés qui pourraient empêcher la sortie de brume.• Nettoyez de nouveau l'appareil en suivant les instructions d'entretien avec de l'eau propre.• Vérifiez que la double cloche en verre est bien posée sur la base, retirez-la et replacez-la sur la base.

Problème rencontré	Manipulations recommandées
Absence de brume	<ul style="list-style-type: none">• Vérifier le niveau d'eau / Ne pas mettre d'eau déminéralisée.• Changez l'eau du réservoir avec de l'eau du robinet plus tempérée.
Bouton de fonction non réactif	<ul style="list-style-type: none">• Placer un seul doigt sur l'icône concerné pendant 1 seconde.
Fuite d'eau	<ul style="list-style-type: none">• Vérifiez que la double cloche en verre est bien fixée sur la base, retirez-la et replacez-la sur la base.

- Before using the devices, carefully read and keep the precautions for use described below. Always check that you are handling the devices correctly. Throughout this manual, the term "device" refers to the diffuser and its accessories.
- If you notice a burning smell or if the product shows other signs of serious malfunction, immediately unplug the power cord from the electrical outlet. Wait for the burning smell to dissipate, then contact your retailer.
- If the devices are dropped, unplug the power cord from the electrical outlet.
- Maintain the essential oil diffuser only with a suitable cleaner available from your retailer.
- Do not attempt to disassemble or modify the devices, as you will expose yourself to risk and will lose all rights to the 5 year parts and labour warranty.
- Avoid bending, twisting or pulling the power cord, as this may damage it and create a risk of fire or electric shock.
- Do not place heavy objects on the devices.
- Do not block the diffusion outlet of your device.

- Do not use the devices in places that are smoky, damp, dusty or subject to strong vibrations.
 - Do not expose the devices to high temperatures.
 - Do not diffuse for more than 10 minutes in a child's room in their presence.
 - Do not use the devices near an open flame.
 - Do not use the devices in a humid atmosphere.
- Do not immerse the devices in water.
- Follow the precautions for use provided with the essential oil bottles closely.
 - Do not let the essential oils overflow from the diffuser, as they could stain the furniture on which it is placed.
 - Maintain the essential oil diffuser only with a suitable cleaner available from your dealer.
 - Do not place the diffuser on an inclined or unstable piece of furniture. It could fall, break and cause injury.
 - Keep these devices out of the reach of children.
 - This device can be used by children 8 years of age and over and by people with reduced

physical, sensory or mental capacities or a lack of experience and knowledge, if they are supervised or have received instructions regarding use of the device in safe conditions and understand the risks associated with its use.

- Children must not play with the device.
- Cleaning and maintenance should not be carried out by children without supervision.
- The device should only be used with the recommended diffusion substances. The use of other substances may create a toxic hazard or fire hazard.
- The device can only be used with the power adapter supplied.
- Unplug the device before any handling or maintenance work and make sure it is free of any liquid or substance to diffuse.
- The device must be powered only by the very low safety voltage corresponding to the marking on the device.

- These instructions for use and spare parts are available on the website **www.innobiz.fr**.
- If the power cable is damaged, it must be replaced with a special cable or assembly available from the manufacturer or its after-sales service.
- The power cable cannot be replaced. If the cable is damaged, the device should be scrapped.



- The crossed-out bin sign affixed to the product or its accessories means that they belong to the family of electrical and electronic equipment. As such, European regulations require that you arrange its selective collection:

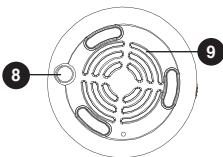
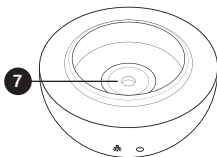
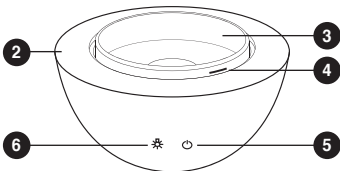
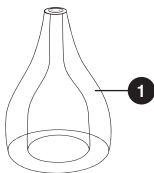
- at distribution points if purchasing an equivalent product,
- at the collection points provided locally (recycling centre, selective collection etc). In this way, you will be helping with the reuse and recovery of Waste Electrical and Electronic Equipment which can have potentially harmful effects on the environment and human health.




- This device meets the requirements of the European community in terms of safety, hygiene, the environment and respect for consumer protection.


This essential oil diffuser uses ultrasonic diffusion technology.

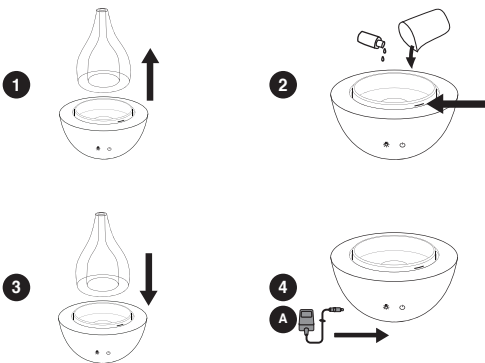
1. Double glass bell
2. Device base
3. Water reservoir
4. Maximum water level
5. On/Off button
6. Light effects button
7. Ultrasonic mist generator
8. Power socket **A**
9. Ventilation system



1. Remove the double glass bell from the base.
2. Pour tap water into the water reservoir without exceeding the maximum level, then 8 to 10 drops of essential oil.
3. Replace the double glass bell on the base.
4. Plug the power cord of the AC adapter into socket **A** located under the base of the diffuser.
5. Press the On/Off button  to activate the diffuser; the device diffuses a continuous mist, without light show.

A 2nd press activates intermittent mist diffusion. A 3rd press turns off the device.

6. Press button  to activate the light show. A 2nd press lets you select a shade of light using successive presses. One final press turns off the light show function.





Warning:

- Do not exceed the maximum water level.
- The amount and intensity of mist will vary depending on the type of water, temperature and air currents in the room.
- The device switches off automatically if there is insufficient water in the reservoir.
- Only use 100% natural essential oils. The use of oils containing chemical ingredients, synthetic fragrances or impurities can damage the device.
- Never tilt the device or empty/fill the reservoir with water while it's operating.
- Do not allow water to enter the ventilation system located under the base.
- Do not fill the water reservoir directly under running water; use a container for this purpose.
- Do not exceed the maximum water level in the reservoir, which can prevent the mist from escaping.

We recommend you clean the device after every oil change or after two uses.

1. Unplug the device and remove the double glass bell.
2. Completely empty the water from the reservoir.
3. Use a small amount of washing-up liquid to clean it. Wipe gently with a soft, dry cloth to dry it.
4. Then, use a clean cotton bud to clean the mist lens located inside the base, wiping it gently (Fig. 1).
5. NEVER use aggressive products to clean the unit, as they could react with essential oil residues and cause the release of harmful vapours or cause the unit to malfunction.



We recommend you clean the glass cover to remove any deposits of lime and essential oils.

1. Unplug the device and remove the double glass bell.
2. Completely empty the water from the reservoir and replace it with 50% water and 50% vinegar.
3. Start diffusion for a few minutes.
4. Stop the diffuser and gently wipe the inside of the bell and the reservoir to remove all traces of vinegar water.

5. If traces of essential oils are present at the base of the inner bell, use an alcohol and essential oil-based cleaner reference: 3700471002387.

Precautions for use

EN

Please read the precautions for use below to avoid any malfunction of the device:

- If you're not a technician, do not attempt to disassemble the diffuser to repair it. Contact the retailer if repair is needed.
- Clean regularly, following the care instructions to prevent any malfunction.
- For hygiene reasons, after use, empty the water from the reservoir and wipe it with a clean, dry cloth.
- Do not allow the mist to come into direct contact with furniture, clothing, walls, etc.
- Always unplug before maintenance.
- Do not expose to direct sunlight.
- Do not put the device on an unstable surface.
- Do not use sparkling water; use only tap water or mineral water, and not demineralised water.
- Never move the device while it's operating.
- Don't touch any part of the product with wet hands.
- Keep the device away from pets and small children.
- If the power cord is smoking or burning, unplug it immediately!
- Do not touch the metal disc placed in the centre of the reservoir.

Technical features:

Diffusion mode: ultrasonic misting

Diffusion power: up to 100 m²

Power supply: mains socket - AC 100~240V /
50~60Hz - DC24V 500mA

Dimensions: Ø 90mm x h 240 mm

Weight (diffuser + adapter): 1070 gr

Electric power: 15W

Reservoir capacity: 180 ml

Diffusion duration: 5 hours and 10 hours intermittent

Contents:

- A Véralia diffuser - Ref.: 3700471010375
- A mains adapter
- Glass bell - Spare part ref: 3700471010382
- Instructions for use

Please refer to the table below in case of abnormal operation of the product.

Problem encountered	Recommended action
Won't switch on	<ul style="list-style-type: none"> • Check the reservoir contains enough water; add more without exceeding the maximum level. • Check the power cord is securely connected. Unplug, then reconnect it carefully.
Absence of mist or abnormal mist	<ul style="list-style-type: none"> • Check the water level. If there is not enough water, add the correct amount to the reservoir. If the water level exceeds the maximum level indicated, pour the water out, clean the device and add water to half the capacity of the reservoir. Close and reconnect the device, turn it on. Once a little mist has diffused, you can turn off the device again so that you can add water to the reservoir without exceeding the maximum level. • Check that the ventilation system isn't blocked with dust or dirt that could prevent the mist from escaping. • Clean the device again following the care instructions with clean water. • Check that the double glass bell is properly positioned on the base, remove it and replace it on the base.

Problem encountered	Recommended action
Absence of mist	<ul style="list-style-type: none"> • Check the water level / Do not use demineralised water. • Change the water in the reservoir for warmer tap water.
Non-responsive function button	<ul style="list-style-type: none"> • Place a single finger on the relevant icon for 1 second.
Water leak	<ul style="list-style-type: none"> • Check that the double glass bell is securely attached to the base, remove it and replace it on the base.

- Antes de utilizar los dispositivos, lea atentamente y observe las precauciones de uso que se describen a continuación. Compruebe siempre que está manipulando los dispositivos de la manera correcta. A lo largo de este manual, el término «dispositivo» significa el difusor y sus accesorios.
- Si nota un olor a quemado o si el producto muestra otras señales de mal funcionamiento grave, desenchufe inmediatamente el cable de alimentación del enchufe. Espere a que se disipe el olor a quemado, luego comuníquese con su distribuidor.
- Si los dispositivos se caen, desenchufe el cable de alimentación de la toma de corriente.
- Dé mantenimiento al difusor de aceite esencial solo con un limpiador adecuado disponible en su distribuidor.
- No intente desmontar o modificar los dispositivos, se expondrá a riesgos y perderá todos los derechos sobre los 5 años de garantía para las piezas y la mano de obra.
- Evite doblar, torcer o tirar del cable de alimentación, ya que podría dañarlo y crear un

riesgo de incendio o descarga eléctrica.

- No coloque objetos pesados sobre los dispositivos.
- No bloquee la salida de difusión de su dispositivo.
- No utilice los dispositivos en lugares con humo, humedad, polvo o sujetos a fuertes vibraciones.
- No exponga los dispositivos a altas temperaturas.
- No difunda los aceites durante más de 10 min. en una habitación en presencia de niños.
- No utilice los dispositivos cerca de una llama.
- No utilice los dispositivos en una atmósfera húmeda. No sumerja los dispositivos en agua.
- Observe estrictamente las precauciones de uso que se indican en los frascos de aceites esenciales.
- No permita que los aceites esenciales se desborden del difusor, podrían manchar el mueble sobre el que está colocado.
- Dé mantenimiento al difusor de aceite esencial solo con un limpiador adecuado disponible en su distribuidor.
- No coloque el difusor sobre un mueble inclinado o inestable. El dispositivo podría caerse, romperse y causar lesiones.

- Mantenga los dispositivos fuera del alcance de los niños.
- Este dispositivo puede ser usado por niños de 8 años en adelante y por personas con capacidades físicas, sensoriales o mentales reducidas o con falta de experiencia y conocimiento en su uso, si están bajo supervisión o han recibido instrucciones para el uso del dispositivo en condiciones seguras y comprenden los riesgos asociados con su uso.
- Los niños no deben jugar con el dispositivo.
- Los niños no deben realizar actividades de limpieza ni de mantenimiento sin supervisión.
- El dispositivo solo debe usarse con las sustancias difusoras recomendadas. El uso de otras sustancias puede causar un peligro tóxico o de incendio.
- El dispositivo solo puede utilizarse con el adaptador de corriente provisto.
- Desenchufe el aparato antes de cualquier manipulación o mantenimiento, y asegúrese de que esté libre de cualquier líquido o sustancia de difusión.

- El dispositivo debe alimentarse únicamente a una tensión de seguridad muy baja correspondiente a la marca del dispositivo.

- Estas instrucciones de uso y las piezas de repuesto están disponibles en el sitio web **www.innobiz.fr**.

- Si el cable de alimentación está dañado, debe ser reemplazado por un cable especial o un set disponible del fabricante o de su servicio postventa.

- El cable de alimentación no puede reemplazarse. Si el cable está dañado, el dispositivo debe desecharse.



La papelerera tachada fijada en el producto o sus accesorios significa que pertenecen a la familia de equipos eléctricos y electrónicos. Por lo tanto, la normativa europea obliga a proceder con su disposición selectiva:

- en los puntos de distribución en caso de compra de un producto equivalente, - en los puntos de recolección colocados a su disposición localmente (centro de reciclaje, recolección selectiva, etc.).

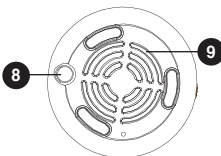
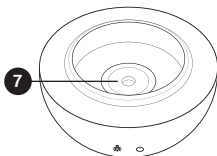
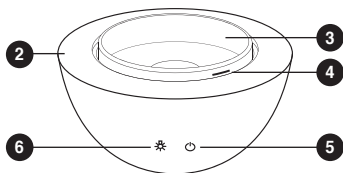
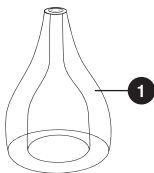
Por lo tanto, forma parte de un sistema de reutilización y recuperación de residuos de equipos eléctricos y electrónicos que pueden tener efectos potencialmente dañinos para el medio ambiente y la salud humana.





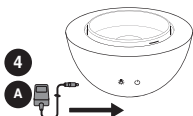
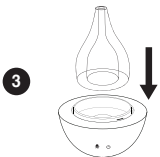
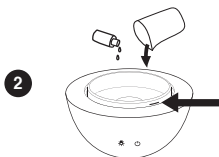
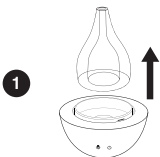
Este dispositivo cumple con los requisitos de la comunidad europea en cuanto a seguridad, higiene, medio ambiente y respeto por la protección del consumidor.

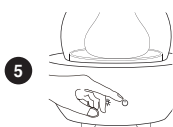
Este difusor de aceites esenciales utiliza tecnología de difusión ultrasónica.

1. Campana doble de vidrio
2. Base del dispositivo
3. Depósito de agua
4. Nivel máximo de agua
5. Botón de encendido/apagado
6. Botón de efectos luminosos
7. Generador de niebla ultrasónica
8. Toma de corriente **A**
9. Sistema de ventilación



1. Retire la campana doble de vidrio de la base.
2. Vierta agua del grifo en el depósito de agua sin exceder el nivel máximo, luego agregar de 8 a 10 gotas de aceite esencial.
3. Vuelva a colocar la campana doble de vidrio en la base.
4. Enchufe el cable de alimentación del adaptador de CA en la toma **A** ubicada debajo de la base del difusor.
5. Presione el botón de encendido/apagado  para activar el difusor, el dispositivo disemina una niebla de forma continua, sin juegos de luces. Cuando se presiona por 2ª vez, se activa una neblina en difusión intermitente. Cuando se pulsa el botón por 3ª vez, se apaga el dispositivo.
6. Pulse el botón  para activar los efectos luminosos. Una segunda pulsación le permite seleccionar un tono de luz mediante pulsaciones sucesivas. Cuando se pulsa el botón por última vez, se apaga la función de efectos luminosos.





Advertencia:

- No exceda el nivel de agua máximo.
- La cantidad y la intensidad de la niebla de difusión variarán según el tipo de agua, la temperatura y las corrientes de aire en la habitación.
- El dispositivo se apaga automáticamente en caso de falta de agua en el depósito.
- Utilice únicamente aceites esenciales 100 % naturales. El uso de aceites que contienen ingredientes químicos, aromatizantes sintéticos o impurezas puede dañar el dispositivo.
- Nunca incline el aparato ni vacíe o llene el depósito de agua mientras está en funcionamiento.
- No permita que entre agua en el sistema de ventilación ubicado debajo de la base.
- No llene el depósito de agua directamente debajo del agua corriente, use un recipiente para este fin.
- No exceda el nivel máximo de agua en el depósito, ya que eso podría evitar que se escape la niebla.

Le recomendamos que limpie el dispositivo después de cada cambio de aceite o después de dos usos.

1. Desenchufe el aparato y retire la campana doble de cristal.
2. Vacíe completamente el agua del depósito.
3. Use una pequeña cantidad de jabón para vajillas para limpiarlo. Límpielo cuidadosamente con un paño suave y seco para secarlo.
4. Luego, use un hisopo de algodón limpio para limpiar la lente de la niebla en el interior de la base, teniendo cuidado para no dañarla (fig. 1).
5. **NUNCA** use productos agresivos para limpiar la unidad, ya que podrían reaccionar con los residuos de aceite esencial y causar la liberación de vapores nocivos o crear un mal funcionamiento de la unidad.



Recomendamos limpiar la campana de vidrio para eliminar los depósitos de cal y aceites esenciales.

1. Desenchufe el aparato y retire la campana doble de cristal.
2. Vacíe completamente el agua del tanque y reemplácelo con 50 % de agua y 50 % de vinagre.
3. Inicie la difusión durante unos minutos.

4. Apague el difusor y limpie suavemente el interior de la campana y el tanque para eliminar todos los rastros de agua con vinagre.

5. Si hay rastros de aceites esenciales en la base de la campana interior, use un limpiador a base de alcohol y de aceites esenciales, referencia: 3700471002387.

Precauciones de uso

ES

Lea las precauciones a continuación para evitar cualquier mal funcionamiento del dispositivo:

- Si no es un técnico, no intente desmontar el difusor para repararlo. Póngase en contacto con el vendedor si necesita de alguna reparación.
- Limpie regularmente, de acuerdo con las instrucciones de mantenimiento, para evitar un mal funcionamiento.
- Siempre desenchufe el aparato antes del mantenimiento.
- Por razones de higiene, después del uso, vacíe el agua del tanque y límpielo con un paño limpio y seco.
- No permita que la niebla entre en contacto directo con muebles, ropa, paredes, etc.
- No exponga el aparato a la luz solar directa.
- No coloque la unidad sobre una superficie inestable.
- No use agua con gas, use solo agua del grifo o agua mineral, y no agua desmineralizada.
- Nunca mueva el dispositivo mientras está en funcionamiento.
- No toque ninguna parte del producto con las manos húmedas.

- Mantenga el aparato alejado de mascotas y niños pequeños.
- Si el cable de alimentación está humeando o ardiendo, ¡desenchúfelo de inmediato!
- No toque el disco de metal colocado en el centro del tanque.

Especificaciones técnicas:

Modo de difusión: nebulización ultrasónica

Potencia de difusión: hasta 100 m²

Fuente de alimentación: toma de red - CA 100 ~ 240V / 50 ~ 60Hz - CC 24V 500 mA

Dimensiones: Ø 90mm x h 240 mm

Peso (difusor + adaptador): 1070 g.

Potencia eléctrica: 15 W

Capacidad del depósito: 180 ml.

Duración de la difusión: 5 horas y 10 horas en modo intermitente

Contenido:

- Un difusor Véralia - Ref.: 3700471010375
- Un adaptador de corriente alterna
- Campana de cristal - Ref. repuesto: 3700471010382
- Instrucciones de uso

Consulte la tabla siguiente en caso de funcionamiento anormal del producto.

Problema encontrado	Manejo recomendado
No enciende	<ul style="list-style-type: none">• Verifique que el depósito contenga suficiente agua, agregue más sin exceder el nivel máximo.• Compruebe que el cable de alimentación esté bien conectado. Desenchufe y vuelva a conectarlo con cuidado.
Sin nebulización o nebulización anormal	<ul style="list-style-type: none">• Verifique el nivel de agua. Si no hay suficiente agua, agregue la cantidad correcta al depósito. Si el nivel del agua excede el nivel máximo indicado, vierta el agua, limpie la unidad y agregue agua a la mitad de la capacidad del depósito. Cierre y vuelva a conectar el dispositivo, enciéndalo. Una vez que se haya difundido un poco de la nebulización, puede apagar el dispositivo nuevamente para que pueda agregar agua al depósito sin exceder el nivel máximo.• Compruebe que el sistema de ventilación no esté bloqueado por polvo o suciedad que pueda evitar el escape de la nebulización.• Vuelva a limpiar el aparato siguiendo las instrucciones de mantenimiento usando agua limpia.• Compruebe que la campana doble de vidrio esté bien asentada en la base, quítela y vuelva a colocarla en la base.

Problema encontrado	Manejo recomendado
Sin nebulización	<ul style="list-style-type: none">• Verifique el nivel del agua/no use agua desmineralizada.• Cambie el agua del depósito con agua del grifo más templada.
El botón de función no responde	<ul style="list-style-type: none">• Coloque un dedo sobre el icono correspondiente durante 1 segundo.
Fuga de agua	<ul style="list-style-type: none">• Comprueba que la campana doble de vidrio está bien sujeta a la base, quítela y vuelva a colocarla en la base.

- Lesen Sie vor der Verwendung der Geräte die nachfolgend beschriebenen Vorsichtsmaßnahmen sorgfältig durch und bewahren Sie sie auf.

Überprüfen Sie immer, ob Sie die Geräte richtig handhaben. In diesem Handbuch bezieht sich der Begriff "Gerät" auf den Diffusor und dessen Zubehörteile.

- Wenn Sie einen Brandgeruch feststellen oder das Produkt andere Anzeichen einer schwerwiegenden Fehlfunktion aufweist, ziehen Sie sofort das Netzkabel aus der Steckdose. Warten Sie, bis der brennende Geruch sich verstreut hat, und wenden Sie sich dann an Ihren Händler.

- Im Falle eines Sturzes der Geräte, ziehen Sie das Netzkabel aus der Steckdose.

- Warten Sie den Diffusor für ätherische Öle nur mit einem geeigneten Reinigungsmittel, das bei Ihrem Händler erhältlich ist.

- Versuchen Sie nicht, die Geräte zu zerlegen oder zu modifizieren, Sie würden sich ansonsten Risiken aussetzen und alle Rechte an der 5-Jahres-Garantie auf Teile und Arbeitsleistung verlieren.

Vermeiden Sie es, das Netzkabel zu verbiegen,

zu verdrehen oder daran zu ziehen, da es dadurch beschädigt werden und die Gefahr eines Brands oder eines Stromschlags hervorrufen könnte.

- Stellen Sie keine schweren Gegenstände auf die Geräte.

- Versperren Sie nicht den Diffusionsausgang Ihres Geräts.

- Verwenden Sie die Geräte nicht an Orten, die rauchig, feucht, staubig oder starken Vibrationen ausgesetzt sind.

- Setzen Sie die Geräte keinen hohen Temperaturen aus.

- Vermeiden Sie in einem Kinderzimmer bei ihrer Anwesenheit eine Diffusion von mehr als 10 Minuten.

- Verwenden Sie die Geräte nicht in der Nähe einer offenen Flamme.

- Verwenden Sie die Geräte nicht in feuchter Atmosphäre. Tauchen Sie die Geräte nicht ins Wasser.

- Beachten Sie genau die Vorsichtsmaßnahmen für den Gebrauch, die den Flaschen mit ätherischen Ölen beiliegen.

- Lassen Sie die ätherischen Öle nicht aus dem Diffusor überlaufen, da sie die Möbel, auf denen

sie stehen, verschmutzen könnten.

- Warten Sie den Diffusor für ätherische Öle nur mit einem geeigneten Reinigungsmittel, das bei Ihrem Händler erhältlich ist.

- Stellen Sie den Diffusor nicht auf ein schräges oder unstabiles Möbelstück. Es könnte hinunterfallen, zerbrechen und zu Verletzungen führen.

- Bewahren Sie Geräte nicht in Reichweite von Kindern auf.

- Dieses Gerät kann von Kindern ab 8 Jahren sowie von Personen mit eingeschränkter körperlicher, sensorischer oder geistiger Leistungsfähigkeit oder mangelnder Erfahrung und mangelndem Wissen verwendet werden, sofern sie beaufsichtigt werden oder Anweisungen zur Verwendung des Geräts unter sicheren Bedingungen erhalten haben und die mit seiner Verwendung verbundenen Risiken verstehen.

- Kinder dürfen nicht mit dem Gerät spielen.

- Reinigung und Wartung sollten nicht von Kindern ohne Aufsicht durchgeführt werden.

- Das Gerät sollte nur mit den empfohlenen diffundierenden Substanzen verwendet werden. Die Verwendung anderer Substanzen kann zu einer Gift- oder Brandgefahr führen.

- Das Gerät kann nur mit dem mitgelieferten Netzteil verwendet werden.
 - Trennen Sie das Gerät vor jeder Handhabung oder Wartung vom Stromnetz und stellen Sie sicher, dass es keine diffundierenden Flüssigkeiten oder Substanzen enthält.
 - Das Gerät darf nur unter der Sicherheitsniederspannung betrieben werden, die der Kennzeichnung auf dem Gerät entspricht.
- Diese Gebrauchsanweisung und die Ersatzteile finden Sie auf der Website **www.innobiz.fr**.
- Wenn das Netzkabel beschädigt ist, muss es durch ein spezielles Kabel oder eine spezielle Baugruppe ersetzt werden, die beim Hersteller oder seinem Kundendienst erhältlich ist.
 - Das Netzkabel kann nicht ausgetauscht werden. Wenn das Kabel beschädigt ist, sollte das Gerät entsorgt werden.



Die durchgestrichene Abfalltonne auf Rädern, die an dem Produkt oder seinem Zubehör befestigt ist, weist darauf hin, dass sie zur Familie der elektrischen und elektronischen Geräte gehören. Die europäischen Vorschriften verlangen daher eine selektive Sammlung:

- an den Verteilstellen beim Kauf eines gleichwertigen Produkts,
- an Sammelstellen, die Ihnen vor Ort zur Verfügung stehen (Abfallaufnahmezentrum, selektive Abholung usw.).

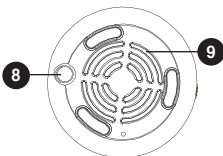
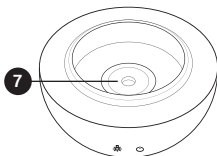
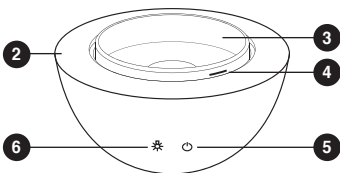
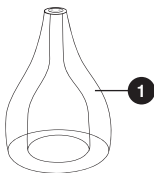
Auf diese Weise beteiligen Sie sich an der Wiederverwendung und Verwertung von Elektro- und Elektronikgeräten, die potenziell schädliche Auswirkungen auf die Umwelt und die menschliche Gesundheit haben können.





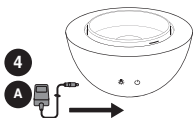
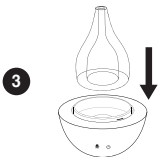
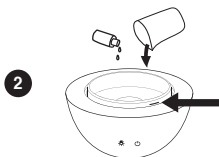
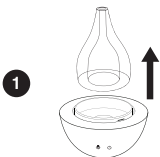
Dieses Gerät erfüllt die Anforderungen der Europäischen Gemeinschaft in Bezug auf Sicherheit, Hygiene, Umwelt sowie die Achtung des Verbraucherschutzes.

Dieser Diffuser vernebelt mittels Ultraschall-Technologie.

1. Doppel-Glasglocke
2. Gerätebasis
3. Wasserbehälter
4. Maximaler Wasserfüllmenge
5. Ein/Aus-Knopf
6. Lichteffekte-Knopf
7. Ultraschall-Nebelgenerator
8. Netzstecker **A**
9. Belüftungssystem



1. Ziehen Sie die Doppel-Glasglocke von der Basis.
2. Gießen Sie Leitungswasser in den Wasserbehälter ein, ohne die maximale Füllmenge zu überschreiten, und geben Sie dann 8 bis 10 Tropfen ätherisches Öl hinzu.
3. Setzen Sie die Doppel-Glasglocke wieder auf die Basis.
4. Stecken Sie das Netzkabel des Netzgerätes in die Buchse **A** an der Unterseite der Basis des Diffusors.
5. Drücken Sie den Ein/Aus-Knopf  um den Diffusor einzuschalten, das Gerät verbreitet einen durchgehenden Nebel, ohne Lichtspiel. Ein zweiter Druck ermöglicht die Aktivierung eines unterbrochenen Nebels. Ein dritter Druck schaltet das Gerät aus.
6. Drücken Sie auf den Knopf  um das Lichtspiel zu aktivieren. Ein zweiter Druck ermöglicht durch aufeinanderfolgendes Drücken die Auswahl eines Lichtfarbtöns. Ein letzter Druck schaltet die Lichteffekt-Funktion.





Warnung:

- Überschreiten Sie nicht die maximale Wasserfüllmenge.
- Die Menge und Intensität des Nebels variiert je nach Wassertyp, Temperatur und Luftstrom im Zimmer.
- Das Gerät schaltet sich automatisch aus, wenn sich nicht genügend Wasser im Tank befindet.
- Verwenden Sie nur 100%igen ätherische Öle. Die Verwendung von Ölen, die chemische Zusatzstoffe, synthetische Aromen oder viele Verunreinigungen enthalten, kann das Gerät beschädigen.
- Vermeiden Sie es immer, das Gerät während des Betriebs zu neigen oder den Wasserbehälter zu entleeren / aufzufüllen.
- Lassen Sie kein Wasser in das Belüftungssystem laufen, das sich unter der Basis befindet.
- Füllen Sie den Wasserbehälter nicht direkt unter fließendem Wasser auf, verwenden Sie hierfür ein Gefäß.
- Überschreiten Sie nicht den maximalen Wasserfüllstand im Behälter, da dies das Austreten des Nebels beeinträchtigen könnte.

Wir empfehlen Ihnen, das Gerät bei jedem Ölwechsel oder nach jeder zweiten Anwendung zu reinigen.

1. Trennen Sie das Gerät vom Netz und entfernen Sie die doppelte Glasabdeckung.
2. Lassen Sie das Wasser vollständig aus dem Behälter ab.
3. Verwenden Sie zur Reinigung eine kleine Menge Spülmittel. Wischen Sie zum Trocknen mit einem weichen, trockenen Tuch vorsichtig ab.
4. Verwenden Sie dann ein sauberes Wattestäbchen, um die beschlagene Linse im Inneren der Basis zu reinigen, und wischen Sie sie vorsichtig ab (Abb. 1)
5. Verwenden Sie zur Reinigung der Einheit NIEMALS aggressive Produkte, weil sie mit den Resten des ätherischen Öls reagieren und zur Freisetzung schädlicher Dämpfe führen oder eine Fehlfunktion des Geräts verursachen könnten.



Wir empfehlen Ihnen, die Glasglocke zu reinigen, um die mögliche Ansammlung von Kalk und ätherischen Ölen zu unterdrücken.

1. Ziehen Sie das Gerät vom Netz und heben Sie die doppelte Glasglocke.
2. Leeren Sie den Wasserbehälter vollständig und ersetzen Sie durch 50 % Wasser und 50 % Essig.
3. Démarrez la diffusion pendant quelques minutes.

4. Schalten Sie den Diffusor aus und wischen Sie das Innere der Glocke und des Behälters ab, um jedweden Essigwasserrest zu beseitigen.

5. Wenn Reste von ätherischen Ölen am Fuß der Innenglocke vorhanden sind, verwenden Sie ein Reinigungsmittel auf der Basis von Alkohol und ätherischen Ölen Referenz: 3700471002387.

Vorsichtshinweise für den Gebrauch

DE

Lesen Sie die folgenden Vorsichtshinweise durch, um Funktionsstörungen des Geräts zu vermeiden:

- Wenn Sie nicht selbst Techniker sind, versuchen Sie nicht, das Gerät auseinanderzunehmen und zu reparieren. Kontaktieren Sie Ihren Händler, wenn eine Reparatur erforderlich ist.

- Reinigen Sie das Gerät regelmäßig gemäß Reinigungsanleitung, um jegliche Funktionsstörungen zu vermeiden.

- Trennen Sie das Gerät vor jeder Reinigung vom Stromnetz.

- Aus Hygienegründen leeren Sie den Tank nach Gebrauch und trocknen Sie ihn mit einem sauberen, trockenen Tuch ab.

- Vermeiden Sie den direkten Kontakt des Sprühnebels mit Möbeln, Kleidungsstücken, Wänden usw.

- Schützen Sie das Gerät vor direktem Sonnenlicht. Stellen Sie das Gerät nicht auf eine instabile Oberfläche.

- Verwenden Sie kein Sprudelwasser, sondern ausschließlich Leitungswasser oder stilles Mineralwasser, auch kein demineralisiertes Wasser.

- Transportieren Sie das Gerät nicht, wenn es in Betrieb ist.
- Berühren Sie keinen Teil des Produkts mit nassen Händen.
- Halten Sie das Gerät von Haustieren und Kleinkindern fern.
- Wenn das Stromkabel raucht oder brennt, ziehen Sie sofort den Netzstecker!
- Berühren Sie die Metallscheibe in der Tankmitte nicht.

Technische Eigenschaften:

Diffusionsmodus: Ultraschall-Nebelbildung

Diffusionsleistung: bis 100 m²

Stromversorgung: Netzstecker – AC 100~240V / 50~60Hz – DC24V 500mA

Ausmaße: Ø 90mm. x h 240 mm.

Gewicht (Diffusor + Adaptater): 1070 gr.

Elektrische Leistung: 15W

Fassungsvermögen des Behälters: 180 ml.

Diffusionsdauer: 5 Stunden und 10 Stunden mit Unterbrechungen

Inhalt:

- Ein Véralia-Diffusor - Ref.: 3700471010375
- Ein Wechselstromadapter
- Eine Glasglocke - Ersatzteilnummer: 3700471010382
- Eine Gebrauchsanleitung

Für den Fall eines anormalen Betriebs des Produkts, siehe folgende Tabelle.

Festgestellte Probleme	Empfohlene Maßnahmen
Lässt sich nicht einschalten	<ul style="list-style-type: none"> • Prüfen Sie, ob der Behälter ausreichend Wasser enthält, indem Sie bei Bedarf Wasser nachfüllen, ohne die maximale Füllmenge zu überschreiten. • Prüfen Sie, ob das Stromkabel korrekt angeschlossen ist. Stecken Sie es aus und anschließend wieder sorgfältig ein.
Kein Nebel oder anormaler Nebel	<ul style="list-style-type: none"> • Prüfen Sie den Wasserfüllstand. Sollte nicht genügend Wasser im Behälter sein, füllen Sie die entsprechende Menge nach. Wenn die angegebene maximale Füllmenge überschritten ist, gießen Sie Wasser aus, reinigen Sie das Gerät und füllen Sie Wasser bis zur halben Füllmenge des Behälters. Verschließen Sie das Gerät und schließen Sie es wieder an, um es einzuschalten. Sobald es beginnt, ein wenig Nebel zu verströmen, können Sie das Gerät erneut abschalten, um erneut Wasser bis zur maximalen Füllmenge nachzufüllen. • Prüfen Sie, ob das Belüftungssystem nicht durch Staub oder Schmutz verunreinigt ist, wodurch der Ausgang des Dampfes versperrt sein könnte. • Reinigen Sie das Gerät erneut gemäß den Pflegeanweisungen mit sauberem Wasser. • Prüfen Sie, dass die Doppel-Glasglocke auf der Basis korrekt platziert ist, entfernen Sie sie und platzieren Sie sie wieder auf der Basis.

Festgestellte Probleme	Empfohlene Maßnahmen
Kein Nebel	<ul style="list-style-type: none">• Prüfen Sie die Wasserfüllmenge / Verwenden Sie kein entmineralisiertes Wasser.• Wechseln Sie das Wasser im Tank gegen temperiertes Leitungswasser aus.
Funktionsknopf funktioniert nicht	<ul style="list-style-type: none">• Legen Sie für 1 Sekunde einen Finger auf das betreffende Symbol.
Wasser läuft aus	<ul style="list-style-type: none">• Prüfen Sie, ob die Doppel-Glasglocke fest auf der Basis angebracht ist, heben Sie sie hoch und setzen Sie sie wieder auf die Basis.

- Lees, voordat u de apparaten gaat gebruiken de hieronder staande voorzorgsmaatregelen zorgvuldig door en bewaar ze. Controleer altijd of u de apparaten correct behandelt. In deze handleiding verwijst de term "apparaat" naar de verstuiver en de accessoires daarvan.
- Als u een brandlucht ruikt of als het product andere tekenen van een ernstige storing vertoont, trek dan onmiddellijk de stekker uit het stopcontact. Wacht tot de brandlucht is verdwenen en neem contact op met uw verkoper.
- Haal de stekker uit het stopcontact, als de apparaten zijn gevallen.
- Onderhoud de verstuiver van essentiële oliën alleen met een geschikt reinigingsmiddel dat verkrijgbaar is bij uw verkoper.
- Probeer de apparaten niet uit elkaar te halen of te wijzigen, u stelt zichzelf bloot aan risico's en u verliest alle rechten op de 5 jaar garantie op onderdelen en arbeid.
- Vermijd buigen, draaien of trekken aan het netsnoer, dit kan het snoer beschadigen en het risico op brand of elektrische schokken veroorzaken.

- Plaats geen zware voorwerpen op de apparaten.
- Zorg, dat de verstuivingsuitgang van uw apparaat niet verstopt is.
- Gebruik de apparaten niet op plaatsen die rokerig, vochtig, stoffig of onderhevig zijn aan sterke trillingen.
- Stel de apparaten niet bloot aan hoge temperaturen.
- Gebruik de verstuiver in een kinderkamer, als ze kinderen aanwezig zijn, niet langer dan 10 minuten.
- Gebruik de apparaten niet in de buurt van open vuur.
- Gebruik de apparaten niet in een vochtige atmosfeer. Dompel de apparaten niet onder in water.
- Volg strikt de voorzorgsmaatregelen voor gebruik, die bij de flesjes etherische olie worden meegeleverd.
- Laat de etherische oliën niet uit de verstuiver stromen, ze kunnen vlekken maken op de meubels, waarop deze is neergezet.
- Onderhoud de verstuiver van essentiële oliën alleen met een geschikt reinigingsmiddel dat verkrijgbaar is bij uw verkoper.

- Zet de verstuiver niet op een schuin of onstabiel meubelstuk. Het zou kunnen vallen, breken en letsel veroorzaken.
- Houd apparaten buiten het bereik van kinderen.
- Dit apparaat kan worden gebruikt door kinderen van 8 jaar en ouder en door mensen met verminderde fysieke, sensorische of mentale capaciteiten of een gebrek aan ervaring en kennis, mits ze onder toezicht staan of instructies hebben gekregen over het gebruik van het apparaat in veilige omstandigheden en de risico's, die aan het gebruik ervan zijn verbonden, begrijpen.
- Kinderen mogen niet met het apparaat spelen.
- Het schoonmaken en onderhoud mag niet door kinderen zonder toezicht worden gedaan.
- Het apparaat mag alleen worden gebruikt met de aanbevolen verstuivingssubstanties. Het gebruik van andere stoffen kan een toxische risico's of brandgevaar opleveren.
- Het apparaat kan alleen worden gebruikt met de meegeleverde stroomadapter.
- Haal de stekker van het apparaat uit het stopcontact, voordat u het apparaat aanraakt of

schoonmaakt en zorg ervoor dat het vrij is van vloeistoffen verstuiven.

- Het apparaat mag alleen gevoed worden met elektriciteit onder de zeer veilige laagspanning, die overeenkomt met de markering op het apparaat.

- Deze gebruiksaanwijzing en de reserveonderdelen zijn beschikbaar op de website

www.innobiz.fr.

- Als het netsnoer is beschadigd, moet het worden vervangen door een kabel of een speciaal beschikbare set, die verkrijgbaar is bij de fabrikant of de after sale service.

- Het netsnoer kan niet worden vervangen. Als de kabel is beschadigd, moet het apparaat worden afgedankt.



Het kruis door de vuilnisbak op het product of de accessoires betekent, dat ze behoren tot de familie van elektrische en elektronische apparatuur. Daarom verplicht de Europese regelgeving u om in te gaan op de gescheiden inzameling ervan:

*- in distributiepunten, in geval van aankoop van een gelijkwaardig product,
- bij de inzamelingspunten, die ter plaatse ter beschikking worden gesteld (recyclingcentrum, gescheiden afvalinzameling, enz.).*

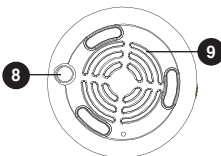
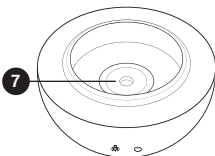
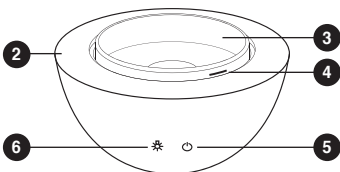
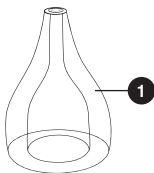
Zo neemt u deel aan het recyclen en terugwinnen van afgedankte elektrische en elektronische apparatuur, die mogelijk schadelijke gevolgen kan hebben voor het milieu en de menselijke gezondheid.





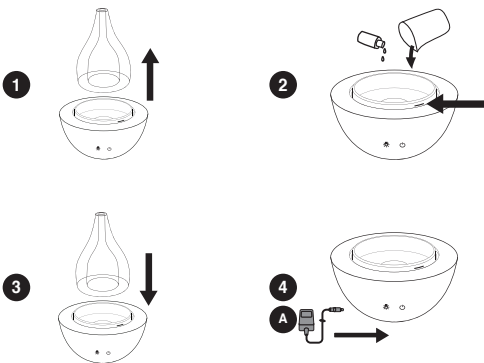
- Dit apparaat voldoet aan de eisen van de Europese gemeenschap op het gebied van veiligheid, hygiëne, milieu en respect voor consumentenbescherming.

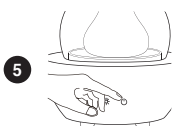
Deze vernevelaar van etherische oliën maakt gebruik van ultrasonische vernevelingstechnologie.

1. Dubbele glazen stomp
2. Voet van het apparaat
3. Waterreservoir
4. Maximum waterniveau
5. Aan/Uit knop
6. Knopje met lichteffecten
7. Ultrasonische nevelgenerator
8. Elektrische aansluiting **A**
9. Luchtverversingssysteem



1. Haal de dubbele glazen stomp van de voet.
2. Giet kraanwater in het waterreservoir zonder het maximale niveau te overschrijden, en daarna 8 tot 10 druppels etherische olie.
3. Plaats de dubbele glazen stomp terug op de voet.
4. Steek het netsnoer van de AC-adapter in de aansluiting **A** onder de basis van de verstuiver.
5. Druk op de Aan/Uit-knop  om de verstuiver te activeren, het apparaat verspreidt een continue nevel, zonder lichtspel. Een tweede keer drukken activeert een nevel in intermitterende verstuiving. Een derde keer drukken schakelt het apparaat uit.
6. Druk op de knop  om het lichtspel te activeren. Een tweede keer drukken, stelt u in staat een lichttint te selecteren door er achtereenvolgens op te drukken. Een derde keer drukken schakelt de lichteffectenfunctie uit.





Waarschuwing:

- Overschrijd het maximale waterpeil niet.
- De hoeveelheid en intensiteit van de nevel is afhankelijk van het type water, de temperatuur en de luchtstromen in de kamer.
- Het apparaat schakelt automatisch uit als er onvoldoende water in het reservoir zit.
- Gebruik alleen 100% natuurlijke etherische oliën. Het gebruik van oliën die chemische ingrediënten, synthetische aroma's of onzuiverheden bevatten, kan het apparaat beschadigen.
- Kantel het apparaat nooit en leeg / vul het waterreservoir nooit terwijl het in werking is.
- Zorg ervoor, dat er geen water in het luchtverversingssysteem onder de voet komt.
- Vul het waterreservoir niet direct onder stromend water, gebruik hiervoor een bakje.
- Overschrijd het maximale waterpeil in het reservoir niet, want dat kan beletten dat de nevel verspreidt.

We raden u aan het apparaat bij elke olieverversing of na twee keer gebruik schoon te maken.

1. Koppel de apparaat van de los van de elektriciteit en verwijder de dubbele glazen stolp.
2. Leeg het waterreservoir volledig.
3. Gebruik een kleine hoeveelheid afwasmiddel om het schoon te maken. Veeg het voorzichtig af met een zachte, droge doek om het te drogen.
4. Gebruik vervolgens een schoon wattenstaafje om de nevellens aan de binnenkant van de voet schoon te maken door deze voorzichtig af te veegen (Afb. 1).
5. Gebruik **NOOIT** agressieve producten om het apparaat te reinigen, aangezien deze kunnen reageren met resten van etherische olie en schadelijke dampen kunnen vrijkomen of een storing van het apparaat kunnen veroorzaken



We raden u aan de glazen stolp schoon te maken om eventuele kalkaanslag en etherische oliën weg te halen.

1. Koppel de apparaat van de los van de elektriciteit en verwijder de dubbele glazen stolp.
2. Giet het water volledig uit het reservoir en vervang het door 50% water en 50% azijn.
3. Begin met de verstuiving gedurende een paar minuten.

4. Stop de verstuiver en veeg voorzichtig de binnenkant van de stolp en het reservoir schoon om alle sporen van azijnwater te verwijderen.
5. Als er sporen van etherische oliën aanwezig zijn aan de basis van de binnenkant van de stolp, gebruik dan een reinigingsmiddel op basis van alcohol en etherische oliën: 3700471002387.

Voorzorgsmaatregelen bij gebruik

NL

Lees de onderstaande voorzorgsmaatregelen om elk defect van het apparaat te voorkomen:

- Als u geen technicus bent, probeer dan niet uit de vernevelaar uit elkaar te halen om hem te repareren. Neem contact op met de verkoper, als een reparatie nodig is.
- Reinig regelmatig, in overeenstemming met de onderhoudsinstructies om storingen te voorkomen.
- Trek altijd de stekker uit het stopcontact voor onderhoud.
- Niet blootstellen aan direct zonlicht.
- Leeg het water om hygiënische redenen uit de tank en veeg het af met een schone, droge doek.
- Laat de nevel niet in direct contact komen met meubels, kleding, muren, enz.
- Plaats het apparaat niet op een onstabiel oppervlak.
- Gebruik geen bruiswater, gebruik alleen leidingwater of mineraalwater en geen gedemineraliseerd water.
- Verplaats het apparaat nooit terwijl het aan staat.
- Raak geen enkel onderdeel van het product aan met natte handen.

- Houd het apparaat uit de buurt van huisdieren en kleine kinderen.
- Trek onmiddellijk de stekker uit het stopcontact als het netsnoer rookt of brandt!
- Raak de metalen schijf in het midden van het reservoir niet aan.

Technische kenmerken:

Verstuivingsmodus: ultrasone verneveling

Verstuivingsvermogen: tot 100 m²

Voeding: stopcontact - AC 100 ~ 240V / 50 ~ 60Hz - DC24V 500mA

Afmetingen: Ø 90mm. x h 240 mm.

Gewicht (verstuiver + adapter): 1070 gr.

Elektrische vermogen: 15W

Capaciteit van het reservoir: 180 ml.

Duur van de verstuiving: 5 uur n 10 uur met tussenpozen

Inhoud:

- Een Véralia verstuiver - Ref.: 3700471010375
- Netadapter
- Glazen kap - Ref.vervangingsdeel: 3700471010382
- Gebruiksaanwijzing

Raadpleeg de onderstaande tabel in geval van abnormale werking van het product.

Opgetreden probleem	Aanbevolen handelingen
Gaat niet aan	<ul style="list-style-type: none">• Controleer of de tank voldoende water bevat, voeg meer toe zonder het maximale niveau te overschrijden.• Controleer of het netsnoer goed is aangesloten. Haal de stekker uit het stopcontact en sluit het apparaat voorzichtig opnieuw aan.
Geen nevel of abnormale nevel	<ul style="list-style-type: none">• Controleer het waterpeil. Als er niet genoeg water is, voeg dan de juiste hoeveelheid toe aan het reservoir. Als het waterniveau het aangegeven maximumniveau overschrijdt, giet dan het water eruit, maak de unit schoon en voeg water toe tot de helft van de capaciteit van het reservoir. Sluit het apparaat af, sluit het opnieuw aan en schakel het in. Zodra er een beetje nevel is verspreid, kunt u het apparaat weer uitschakelen zodat u water aan de tank kunt toevoegen zonder het maximale niveau te overschrijden.• Controleer of het ventilatiesysteem niet wordt geblokkeerd door stof of vuil waardoor er geen nevel kan ontsnappen.• Maak het apparaat opnieuw schoon volgens de onderhoudsinstructies met schoon water.• Controleer of de dubbele glazen stomp stevig vastzit aan de voet, til hem voorzichtig omhoog en plaats hem terug op de voet.

Opgetreden probleem	Aanbevolen handelingen
Geen nevel	<ul style="list-style-type: none">• Controleer het waterpeil / gebruik geen gedemineraliseerd water.• Ververs het water in de tank met meer gematigd leidingwater.
Niet-reagerende functieknop	<ul style="list-style-type: none">• Plaats één vinger gedurende 1 seconde op het bijbehorende pictogram.
Waterlek	<ul style="list-style-type: none">• Controleer of de dubbele glazen stomp stevig vastzit aan de voet, verwijder deze en plaats deze terug op de voet.

- Prima di utilizzare l'apparecchio, leggere attentamente e conservare le precauzioni d'uso descritte qui di seguito. Verificare sempre di manipolare correttamente l'apparecchio. All'interno del presente manuale d'uso, il termine "apparecchio" si riferisce al diffusore e ai suoi accessori.
- Se si avverte un odore di bruciato o il prodotto presenta altri segni di un grave malfunzionamento, scollegare immediatamente il cavo di alimentazione dalla presa elettrica. Attendere fino a quando l'odore di bruciato scompare, quindi contattare il proprio rivenditore.
- In caso di caduta dell'apparecchio, scollegare il cavo di alimentazione dalla presa elettrica.
- Pulire il diffusore di oli essenziali con un detergente adeguato disponibile presso il proprio rivenditore.
- Non tentare di smontare, né di modificare l'apparecchio, in caso contrario ci si espone a rischi e si perderà il diritto alla garanzia di 5 anni sui pezzi e sulla manodopera.
- Evitare di piegare, torcere e tirare il cavo di alimentazione, questo potrebbe danneggiarlo e

generare rischi di incendio o di scarica elettrica.

- Non posizionare oggetti pesanti sull'apparecchio.

- Non bloccare l'uscita di diffusione dell'apparecchio.

- Non utilizzare l'apparecchio in luoghi pieni di fumo, umidi, polverosi o soggetti a forti vibrazioni.

- Non esporre l'apparecchio a temperature estreme.

- Non utilizzare il diffusore per più di 10 min. nella camera dei bambini in loro presenza.

- Non utilizzare l'apparecchio in prossimità di una fiamma viva.

- Non utilizzare l'apparecchio in un'atmosfera umida. Non immergere l'apparecchio nell'acqua.

- Rispettare scrupolosamente le precauzioni per l'uso fornite con i flaconi di olio essenziale.

- Non fare fuoriuscire gli oli essenziali dal diffusore, in quanto potrebbero macchiare il mobile sul quale è posizionato quest'ultimo.

- Pulire il diffusore di oli essenziali con un detergente adeguato disponibile presso il proprio rivenditore.

- Non posizionare il diffusore su un mobile inclinato o instabile. Potrebbe cadere, rompersi e

causare lesioni personali.

- Tenere l'apparecchio fuori dalla portata dei bambini.

- Questo apparecchio può essere utilizzato da bambini dagli 8 anni in su e da persone con ridotte capacità fisiche, sensoriali o mentali o con mancanza di esperienza e conoscenza, se sono sorvegliati o sono stati istruiti sull'uso sicuro dell'apparecchio e comprendono i rischi associati al suo utilizzo.

- I bambini non devono giocare con l'apparecchio.

- La pulizia e la manutenzione non devono essere realizzate da bambini senza sorveglianza.

- L'apparecchio deve essere utilizzato solo con le sostanze di diffusione consigliate. L'utilizzo di altre sostanze può comportare un rischio tossico o dei rischi di incendio.

- L'apparecchio deve essere utilizzato solo con l'adattatore di alimentazione fornito.

- Scollegare l'apparecchio prima della manipolazione o della manutenzione e assicurarsi che

l'apparecchio sia privo di liquidi o sostanze di diffusione.

- L'apparecchio può essere alimentato solo con la bassissima tensione di sicurezza corrispondente alla marcatura sull'apparecchio.

- Il presente manuale d'uso e i pezzi sfusi sono disponibili sul sito **www.innobiz.fr**.

- Se il cavo di alimentazione è danneggiato, deve essere sostituito con un cavo o un gruppo speciale disponibile presso il produttore o il suo servizio di assistenza post-vendita.

- Il cavo di alimentazione non può essere sostituito. Se il cavo è danneggiato, l'apparecchio deve essere smaltito.



Il portarifiuti barrato da una croce apposto sul prodotto o sui suoi accessori significa che appartengono alla famiglia delle apparecchiature elettriche ed elettroniche. Come tale, le normative europee impongono di procedere alla sua raccolta differenziata:

*- nei punti di distribuzione in caso di acquisto di un prodotto equivalente,
- nei punti di raccolta messi a disposizione sul posto (centro di raccolta dei rifiuti, raccolta differenziata, ecc.).*

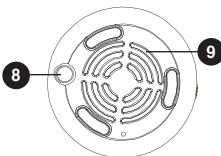
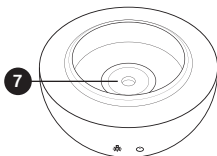
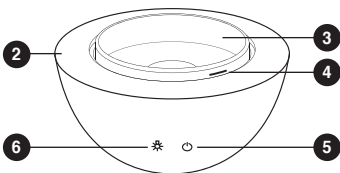
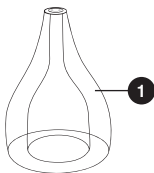
In questo modo, parteciperete al riutilizzo e al recupero dei rifiuti di apparecchiature elettriche ed elettroniche che possono avere effetti potenzialmente dannosi per l'ambiente e la salute umana.





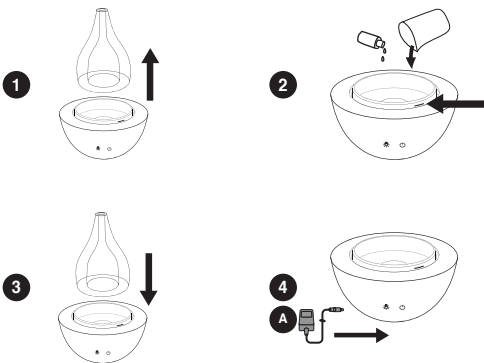
- Questo apparecchio soddisfa i requisiti della Comunità Europea in termini di sicurezza, igiene, ambiente e rispetto per la protezione dei consumatori.

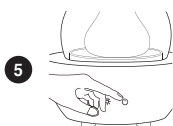
Questo diffusore di oli essenziali utilizza la tecnologia di diffusione tramite ultrasuoni.

1. Doppia campana in vetro
2. Base dell'apparecchio
3. Serbatoio per l'acqua
4. Livello dell'acqua massimo
5. Pulsante Start/Stop
6. Pulsante effetti di luce
7. Generatore a ultrasuoni di nebbia
8. Presa di alimentazione **A**
9. Sistema di aerazione



1. Rimuovere la doppia campana in vetro dalla base.
2. Versare l'acqua del rubinetto nel serbatoio dell'acqua senza superare il livello massimo, quindi 8-10 gocce di olio essenziale.
3. Riposizionare la doppia campana in vetro sulla base.
4. Collegare il cavo di alimentazione dell'adattatore di rete alla presa **A** situata sulla base del diffusore.
5. Premere il pulsante Start/Stop  per mettere in funzione il diffusore, l'apparecchio emette nebbia in modalità continua senza effetti di luce. Una seconda pressione consente di attivare la diffusione intermittente di nebbia. Una terza pressione spegne l'apparecchio.
6. Premere il pulsante  per attivare il gioco di luce. Una seconda pressione consente di selezionare mediante pressioni successive un colore della luce. L'ultima pressione spegne la funzione di effetti di luce.





Attenzione:

- Non superare il livello massimo di acqua.
- La quantità e l'intensità della nebbia variano secondo il tipo di acqua, la temperatura e le correnti d'aria del locale.
- L'apparecchio si spegne automaticamente in caso di acqua insufficiente nel serbatoio.
- Utilizzare solo oli essenziali naturali al 100%.
L'utilizzo di oli che contengono sostanze chimiche, aromi sintetici o impurità può danneggiare l'apparecchio.
- Non inclinare mai l'apparecchio o vuotarlo/riempirlo con acqua mentre è in funzione.
- Non lasciare che l'acqua penetri nel sistema di aerazione posto sotto la base.
- Non riempire il serbatoio d'acqua direttamente sotto l'acqua corrente, utilizzare un recipiente idoneo.
- Non superare il livello massimo di acqua nel serbatoio, in caso potrebbe impedire la fuoriuscita di nebbia.

Si raccomanda di pulire l'apparecchio a ogni cambio di olio o dopo due utilizzi.

1. Scollegare l'apparecchio e rimuovere la doppia campana in vetro.
2. Svuotare completamente il serbatoio dell'acqua.
3. Utilizzare una piccola quantità di detergente per piatti per pulirlo. Asciugare delicatamente con l'aiuto di un panno morbido e asciutto.
4. Quindi, utilizzare un cotton-fioc pulito per pulire la lente di nebulizzazione situata all'interno della base, asciugandola delicatamente (Fig. 1)
5. **NON** utilizzare **MAI** prodotti aggressivi per pulire l'unità, in quanto potrebbero reagire con i residui di olio essenziale e provocare la generazione di vapori nocivi o provocare il malfunzionamento dell'apparecchio.



Si raccomanda di pulire la campana in vetro per eliminare gli eventuali depositi di calcare e di oli essenziali.

1. Scollegare l'apparecchio e rimuovere la doppia campana in vetro.
2. Svuotare completamente l'acqua del serbatoio sostituirla con 50% di acqua e 50% di aceto.
3. Avviare la nebulizzazione per qualche minuto.

4. Spegner e il diffusore e asciugare delicatamente l'interno della campana e del serbatoio per eliminare qualsiasi traccia di aceto.
5. Se sono presenti delle tracce di aceto alla base della campana interna, utilizzare un detergente a base di alcool e oli essenziali, riferimento: 3700471002387.

Precauzioni d'uso

IT

Leggere attentamente le precauzioni per l'uso riportate qui sotto per evitare qualsiasi malfunzionamento dell'apparecchio:

- Se non sei un tecnico, non provare a smontare il diffusore per ripararlo. Se è necessario effettuare una riparazione, contattare il venditore.
- Pulire regolarmente e tenendo fede alle istruzioni di manutenzione per evitare qualsiasi malfunzionamento.
- Prima di effettuare qualsiasi tipo di manutenzione, scollegare sempre l'apparecchio dalla rete elettrica.
- Per ragioni igieniche, dopo l'utilizzo, svuotare l'acqua del serbatoio e asciugarlo con un panno pulito e asciutto.
- Evitare che la nebulizzazione entri in contatto diretto con i mobili, i vestiti, i muri, ecc.
- Non esporre alla luce diretta del sole.
- Non posizionare l'apparecchio su una superficie instabile.
- Non utilizzare acqua frizzante, utilizzare esclusivamente acqua del rubinetto oppure acqua minerale liscia e non demineralizzata.

- Non spostare mai l'apparecchio mentre è in funzione.
- Non toccare nessun componente del prodotto con le mani bagnate.
- Tenere l'apparecchio lontano dagli animali domestici e dai bambini.
- Se il cavo dell'alimentazione si brucia oppure produce fumo, scollegarlo immediatamente!
- Non toccare il disco metallico posizionato al centro del serbatoio.

Caratteristiche tecniche:

Modalità di diffusione: vaporizzazione a ultrasuoni

Potenza di diffusione: fino a 100 m²

Alimentazione: presa elettrica – CA 100~240V / 50~60Hz – CC 24V 500mA

Dimensioni: Ø 90mm. x h 240 mm.

Peso (diffusore + adattatore): 1070 gr.

Potenza elettrica: 15W

Capacità del serbatoio: 180 ml.

Durata di diffusione: 5 ore e 10 ore in modalità intermittente

Contenuto:

- Un diffusore Véralia - Rif.: 3700471010375
- Un adattatore di alimentazione
- Campana in vetro - Rif pezzo sfuso: 3700471010382
- Un manuale d'uso

Fare riferimento alla tabella riportata qui di seguito in caso di funzionamento anomalo del prodotto.

Problema riscontrato	Azioni raccomandate
L'apparecchio non si accende	<ul style="list-style-type: none">• Verificare che il serbatoio contenga una quantità sufficiente di acqua, aggiungere acqua senza superare il livello massimo.• Verificare che il cavo di alimentazione sia collegato correttamente. Scollegarlo, quindi ricollegarlo con cura.
Assenza di nebulizzazione o nebulizzazione anomala	<ul style="list-style-type: none">• Verificare il livello di acqua. In caso di acqua insufficiente, aggiungere la quantità corretta nel serbatoio. Se il livello di acqua supera il livello massimo indicato, svuotare l'acqua, pulire l'apparecchio e aggiungere dell'acqua fino alla metà della capacità del serbatoio. Richiudere, ricollegare l'apparecchio e metterlo in funzione. Una volta che si è diffusa un po' di nebbia, è possibile spegnere nuovamente l'apparecchio al fine di aggiungere dell'acqua nel serbatoio senza superare il livello massimo.• Verificare che il sistema di aerazione non sia ostruito da polvere o sporcizia che potrebbero impedire la fuoriuscita della nebbia.• Pulire di nuovo l'apparecchio seguendo le istruzioni di pulizia con acqua pulita.• Verificare che la doppia campana in vetro sia collegata correttamente sulla base, rimuoverla e riposizionarla sulla base.

Problema riscontrato	Azioni raccomandate
Assenza di nebulizzazione	<ul style="list-style-type: none">• Verificare il livello dell'acqua / Non mettere acqua demineralizzata.• Sostituire l'acqua del serbatoio con acqua del rubinetto.
Il pulsante di funzionamento non reagisce	<ul style="list-style-type: none">• Posizionare un dito sull'icona interessata per 1 secondo.
Perdita di acqua	<ul style="list-style-type: none">• Verificare che la doppia campana in vetro sia correttamente fissata sulla base, rimuoverla e riposizionarla sulla base.

- Před použitím zařízení se pozorně přečtěte a dodržujte níže uvedená bezpečnostní opatření pro použití. Vždy se ujistěte, že se zařízením manipulujete správně. V uživatelské příručce se názvem „přístroj“ rozumí difuzér a jeho příslušenství.
- Ucítíte-li zápach spáleniny nebo v případě, že zařízení vykazuje jiné známky závažné poruchy, okamžitě odpojte napájecí kabel z elektrické zásuvky. Počkejte, až se zápach rozptýlí a poté se obraťte na prodejce.
- Dojde-li k pádu zařízení, odpojte napájecí kabel z elektrické zásuvky.
- Difuzér esenciálních olejů čistěte pouze vhodnými čisticími prostředky dostupnými u prodejce.
- Nepokoušejte se zařízení rozebrat nebo upravovat, vystavujete se riziku a můžete ztratit nárok na 5letou záruku poskytovanou na díly a práci.
- Napájecí kabel neohýbejte, nekrutěte ani za něj netahejte, mohlo by dojít k jeho poškození a vzniku nebezpečí požáru nebo úrazu elektrickým proudem.

- Na zařízení nepokládejte žádné těžké předměty.
- Difúzní výstup zařízení nezakrývejte.
- Nepoužívejte zařízení na místech, která jsou zakouřená, vlhká, prашná nebo vystavená silným vibracím.
- Nevystavujte zařízení vysokým teplotám.
- Difuzér nepoužívejte déle než 10 minut v dětském pokoji a za přítomnosti dětí.
- Nepoužívejte zařízení v blízkosti ohně.
- Nepoužívejte zařízení ve vlhkém prostředí. Neponořujte zařízení do vody.
- Přísně dodržujte bezpečnostní opatření poskytnutých společně s lahvičkami esenciálních olejů.
- Nenechte esenciální olej přetékat z difuzéru, mohly by poškodit nábytek, na kterém je zařízení umístěno.
- Difuzér esenciálních olejů čistěte pouze vhodným čisticím prostředkem dostupným u prodejce.
- Difuzér neumist'ujte na nakloněný nebo nestabilní kus nábytku. Mohl by spadnout, rozbít se a způsobit zranění.
- Uchovávejte zařízení mimo dosah dětí.
- Toto zařízení smí používat děti ve věku 8 let a

starší a lidé se sníženou fyzickou, smyslovou nebo mentální schopností nebo nedostatkem zkušeností a znalostí pouze tehdy, jsou-li pod dozorem nebo se jim dostalo pokynů ohledně používání zařízení v bezpečných podmínkách a v případě, že porozuměli rizikům souvisejícím se jeho používáním.

- Děti si se zařízením nesmí hrát.
- Čištění a údržbu nesmí provádět děti bez dozoru.
- Zařízení by se mělo používat pouze s doporučenými difúzními látkami. Použití jiných látek může způsobit toxické nebezpečí nebo nebezpečí požáru.
- Zařízení lze používat pouze s dodaným napájecím adaptérem.
- Před jakoukoli manipulací nebo údržbou zařízení odpojte ze sítě a ujistěte se, se v něm nenachází žádná kapalina či difúzní látka.
- Zařízení lze napájet pouze pod bezpečným nízkým napětím odpovídajícím označení zařízení.

- Tato uživatelská příručka a náhradní díly jsou k dispozici na webových stránkách

www.innobiz.fr

- Je-li napájecí kabel poškozen, musí být vyměněn za speciální kabel neb o sestavu dostupnou od výrobce nebo jeho poprodejního servisu.

- Napájecí kabel nelze vyměnit. Je-li kabel poškozený, musí být zařízení zlikvidováno.



Symbol Přeskrtnutá popelnice umístěný na zařízení nebo jeho příslušenství znamená, že zařízení patří do skupiny elektrických a elektronických zařízení. Podle evropských nařízení jej proto musíte třídit jako separovaný odpad:

- na sběrných místech v případě nákupu podobného typu výrobku,
- na lokálních sběrných místech (skládka, selektivní sběr, atd.).

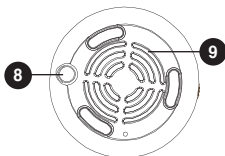
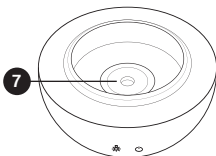
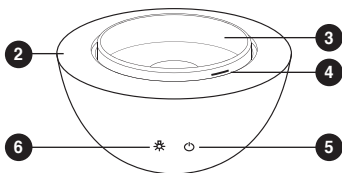
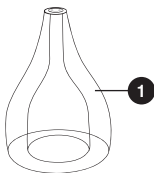
Přispíváte tak k opětovnému použití a valorizaci odpadů elektrických a elektronických zařízení, která mohou mít škodlivý dopad na životní prostředí a lidské zdraví.





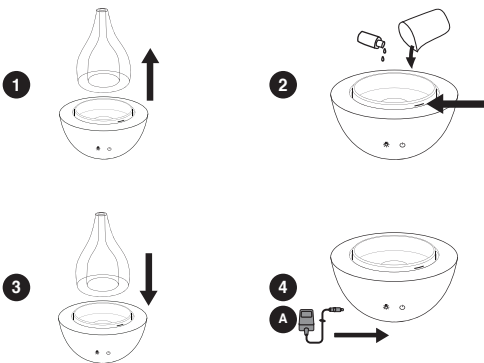
Toto zařízení splňuje požadavky evropského společenství, pokud jde o bezpečnost, hygienu, životní prostředí a dodržování ochrany.

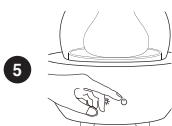
Tento difuzér esenciálních olejů využívá technologii ultrazvukové difúze.

1. Dvojitý skleněný zvon
2. Podstavec zařízení
3. Nádržka na vodu
4. Maximální hladina vody
5. Tlačítko On/Off
6. Tlačítko světelných efektů
7. Ultrazvukový generátor mlhy
8. Napájecí zásuvka **A**
9. Ventilační systém



1. Sejměte dvojitý skleněný zvon z podstavce.
2. Do nádržky na vodu napusťte vodu z kohoutku, přičemž dejte pozor, abyste nepřekročili maximální hladinu, a přidejte 8 až 10 kapek esenciálního oleje.
3. Umístěte dvojitý skleněný zvon zpět na podstavec.
4. Zapojte napájecí kabel síťového adaptéru do zástrčky **A** nacházející se pod podstavcem difuzéru.
5. Stisknutím tlačítka On/Off  difuzér zapnete, zařízení šíří souvisle mlhu bez hry světel. Druhým stisknutím aktivujete střídavé šíření mlhy. 3 stisknutím zařízení vypnete.
6. Stisknutím tlačítka  aktivujete hru světel. 2 stisknutím zvolíte postupně odstín světla. Posledním stisknutím vypnete funkci světelných efektů.





Varování:

- Nepřekračujte maximální hladinu vody.
- Množství a intenzita mlhy se mění v závislosti na typu vody, teplotě a proudění vzduchu v místnosti.
- Zařízení se automaticky vypne, není-li v nádržce dostatečné množství vody.
- Používejte pouze 100% přírodní esenciální oleje. Použití olejů obsahujících chemické látky, syntetická aroma nebo nečistoty může zařízení poškodit.
- Během provozu zařízení nikdy nenaklánějte a nevyprazdňujte / nenaplňujte nádržku vodou.
- Dávejte pozor, aby do ventilačního systému pod podstavcem nevnikla voda.
- Nenaplňujte nádržku přímo tekoucí vodou, použijte odpovídající nádobku.
- Dejte pozor, abyste nepřekročili maximální hladinu v nádržce, což by zamezilo vypouštění mlhy.

Zařízení vám doporučujeme čistit při každé výměně oleje nebo po dvou použitích.

1. Zařízení odpojte a sejměte dvojitý skleněný zvon.
2. Vylejte všechnu vodu z nádržky.
3. Na čištění použijte malé množství čistícího prostředku na nádobí. Opatrně otřete jemným a suchým kusem látky.
4. Poté, čistou vatovou tyčinkou vyčistěte mlhovou čočku nacházející se ve spodní části podstavce a opatrně ji otřete (Obr. 1)
5. NIKDY na čištění jednotky nepoužívejte agresivní prostředky, neboť by mohly reagovat se zbytky esenciálních olejů a způsobit šíření škodlivých výparů nebo poruchu zařízení



Údržba skleněného zvonu

Doporučujeme vám skleněný zvon čistit, abyste jej zbavili případných nánosů vodního kamene a esenciálních olejů.

1. Přístroj odpojte a sejměte dvojitý skleněný zvon.
2. Vylejte veškerou vodu z nádržky a nalejte 50% vody a 50% octa.
3. Na několik minut spusťte difúzi.

4. Zastavte difuzér a opatrně otřete vnitřní část zvonu a nádržky, abyste odstranili zbytky vody s octem.

5. Pokud se na vnitřní části podstavce zvonu nachází stopy esenciálních olejů, použijte čisticí prostředek na bázi alkoholu a esenciálních olejů, reference: 3700471002387.

Opatření

CZ

Aby nedošlo k poruše přístroje, pozorně si přečtěte následující opatření:

- Nemáte-li odpovídající zkušenosti, nesnažte se difuzér demon-tovat nebo opravovat. Je-li nutná oprava, obraťte se na prodejce.
- Pravidelně čistěte v souladu s pokyny týkajícími se údržby, aby nedošlo k poškození.
- Před údržbou přístroj vždy odpojte.
- Po použití vodu z nádržky z hygienických důvodů vylijte a utřete ji čistým a suchým kusem látky.
- Dejte pozor, aby se mlha nedostala do přímého kontaktu s nábytkem, oblečením, zdmi, atd.
- Nevystavujte přímému slunečnímu záření.
- Nepokládejte přístroj na nestabilní povrch.
- Nepoužívejte perlivou vodu, používejte pouze vodu z kohoutku nebo minerální vodu, ne však demineralizovanou.
- Fungující přístroj nikdy nepřemísťujte. Nedotýkejte se žádných částí přístroje mokřýma rukama.
- Přístroj pokládejte mimo dosah domácích zvířat a malých dětí.

- Pokud napájecí kabel doutná nebo hoří, okamžitě jej odpojte!
- Nedotýkejte se kovového disku umístěného uprostřed nádržky.

Technické vlastnosti:

Způsob difuze: ultrazvuková brumizace

Výkon difuze: až 100 m²

Napájení: síťová zásuvka – AC 100~240 V / 50~60 Hz – DC24 V 500 mA

Rozměry: Ø 90 mm. x h 240 mm.

Hmotnost (difuzér + adaptér): 1070 g.

Elektrický výkon: 15 W

Objem nádržky: 180 ml.

Délka difuze: 5 hodin a 10 hodin v přerušovaném režimu

Obsah:

- Jeden difuzér Véralia - Ref.: 3700471010375
- Síťový adaptér
- Skleněný zvon - Ref. Náhradního dílu: 3700471010382
- Uživatelská příručka

V případě abnormálního provozu výrobku viz níže uvedenou tabulku.

Zjištěný problém	Doporučené manipulace
Nelze zapnout	<ul style="list-style-type: none"> • Zkontrolujte, zda nádržka obsahuje dostatečné množství vody, v případě potřeby vodu dolejte bez překročení maximální hladiny. • Zkontrolujte, zda je napájecí kabel správně zapojen. Odpojte a znovu opatrně zapojte.
Absence mlhy nebo abnormální mlha	<ul style="list-style-type: none"> • Zkontrolujte hladinu vody. V případě potřeby dolejte odpovídající množství vody do nádržky. Překročili-li hladiny vody maximální uvedenou hodnotu, vodu vylejte, zařízení vyčistěte a nalijte vodu do poloviny nádržky. Zařízení zavřete a znovu zapojte a spusťte. Po odpaření veškeré mlhy můžete zařízení znovu vypnout a přidat vodu do nádržky bez toho, aniž byste překročili maximální hladinu. • Zkontrolujte, zda není ventilační systém zanesený prachem nebo nečistotami, které by mohly bránit výstupu mlhy. • Zařízení znovu vyčistěte čistou vodou podle pokynů. • Zkontrolujte, zda je dvojitý skleněný zvon správně umístěn na podstavci, sejměte jej a znovu umístěte na podstavec.

Zjištěný problém	Doporučené manipulace
Absence mlhy	<ul style="list-style-type: none">• Zkontrolujte hladinu vody / Nepoužívejte demineralizovanou vodu.• Vyměňte vodu v nádržce za vlažnější vodu z kohoutku.
Tlačítko funkcí nereaguje	<ul style="list-style-type: none">• Na 1 vteřinu přiložte jeden prst na odpovídající ikonu.
Únik vody	<ul style="list-style-type: none">• Zkontrolujte, zda je dvojitý skleněný zvon dobře připevněn k podstavci, sejměte jej a znovu umístěte na podstavec.

Ce diffuseur est garanti pour une période de 5 ans à compter de la date d'achat, en cas d'utilisation correcte de l'appareil suivant les indications fournies dans la no-tice d'utilisation. Dans tout autre cas la garantie ne sera pas acceptée. Dès qu'un tel problème est rencontré durant la période de garantie, veuillez contacter votre revendeur pour connaître la marche à suivre et les modalités de remplacement. Le produit doit être retourné dans son emballage d'origine.

Rappel : la garantie ne prend pas en charge la casse, ni les défauts liés à une mauvaise utilisation ou un mauvais entretien de l'appareil (niveau d'huiles essentielles trop élevé, appareil non nettoyé régulièrement...).

Pour activer votre garantie de 5 ans :

www.innobiz.fr/garantie

300 H, Rue du Clos de Viviers
34830 Jacou - FRANCE
www.innobiz.fr



SARL au capital de 7 680 € - 484 775 432 R.C.S. Montpellier ©Innobiz - IPNS

This diffuser has a 5 years warranty starting on the day of purchase, which is valid solely when the appliance is used properly, according to the instructions in the ac-companying leaflet. Failure to comply with instructions shall result in the guarantee being voided. Should any problems occur during the guarantee period, please contact your reseller to find out what to do and how to go about replacing your item. The product must be returned in its original packaging.

Reminder: the warranty does not cover breakage, nor any defects caused by improper use or maintenance of the appliance (level of essential oils too high, appliance not cleaned regularly...).

To activate your 5-years warranty:

www.innobiz.fr/garantie

300 H, Rue du Clos de Viviers
34830 Jacou - FRANCE
www.innobiz.fr



SARL au capital de 7 680 € - 484 775 432 R.C.S. Montpellier ©Innobiz - IPNS





INNOBIZ

300 H rue du Clos de Viviers - 34830 Jacou - France

www.innobiz.fr